

# Арктос

## Технические характеристики

## Решетки с фиксированными жалюзи АЛН, АЛР и др.

**По вопросам продаж и поддержки обращайтесь:**

Архангельск (8182)63-90-72  
Астана +7(7172)727-132  
Белгород (4722)40-23-64  
Брянск (4832)59-03-52  
Владивосток (423)249-28-31  
Волгоград (844)278-03-48  
Вологда (8172)26-41-59  
Воронеж (473)204-51-73  
Екатеринбург (343)384-55-89  
Иваново (4932)77-34-06  
Ижевск (3412)26-03-58  
Казань (843)206-01-48

Калининград (4012)72-03-81  
Калуга (4842)92-23-67  
Кемерово (3842)65-04-62  
Киров (8332)68-02-04  
Краснодар (861)203-40-90  
Красноярск (391)204-63-61  
Курск (4712)77-13-04  
Липецк (4742)52-20-81  
Магнитогорск (3519)55-03-13  
Москва (495)268-04-70  
Мурманск (8152)59-64-93  
Набережные Челны (8552)20-53-41

Нижний Новгород (831)429-08-12  
Новокузнецк (3843)20-46-81  
Новосибирск (383)227-86-73  
Орел (4862)44-53-42  
Оренбург (3532)37-68-04  
Пенза (8412)22-31-16  
Пермь (342)205-81-47  
Ростов-на-Дону (863)308-18-15  
Рязань (4912)46-61-64  
Самара (846)206-03-16  
Санкт-Петербург (812)309-46-40  
Саратов (845)249-38-78

Смоленск (4812)29-41-54  
Сочи (862)225-72-31  
Ставрополь (8652)20-65-13  
Тверь (4822)63-31-35  
Томск (3822)98-41-53  
Тула (4872)74-02-29  
Тюмень (3452)66-21-18  
Ульяновск (8422)24-23-59  
Уфа (347)229-48-12  
Челябинск (351)202-03-61  
Череповец (8202)49-02-64  
Ярославль (4852)69-52-93

[www.arktos.nt-rt.ru](http://www.arktos.nt-rt.ru) || [ask@nt-rt.ru](mailto:ask@nt-rt.ru)

## Решетки с фиксированными жалюзи АЛН, АЛР-М



Решетки АЛН, АЛР-М предназначены для подачи и удаления воздуха системами вентиляции и кондиционирования в помещениях любого назначения.

Решетки АЛН представляют собой раму прямоугольной формы с установленными в нее фиксированными горизонтальными жалюзи.

Решетки АЛР-М оснащены интегрированными в корпус решетки регуляторами расхода воздуха. Регулирование расхода воздуха осуществляется с помощью флажкового механизма поворота жалюзи регулятора вручную без использования инструмента. Простота и надежность настенного монтажа к воздуховодам обеспечивается с помощью установленных на боковых стенках решетки пружинных

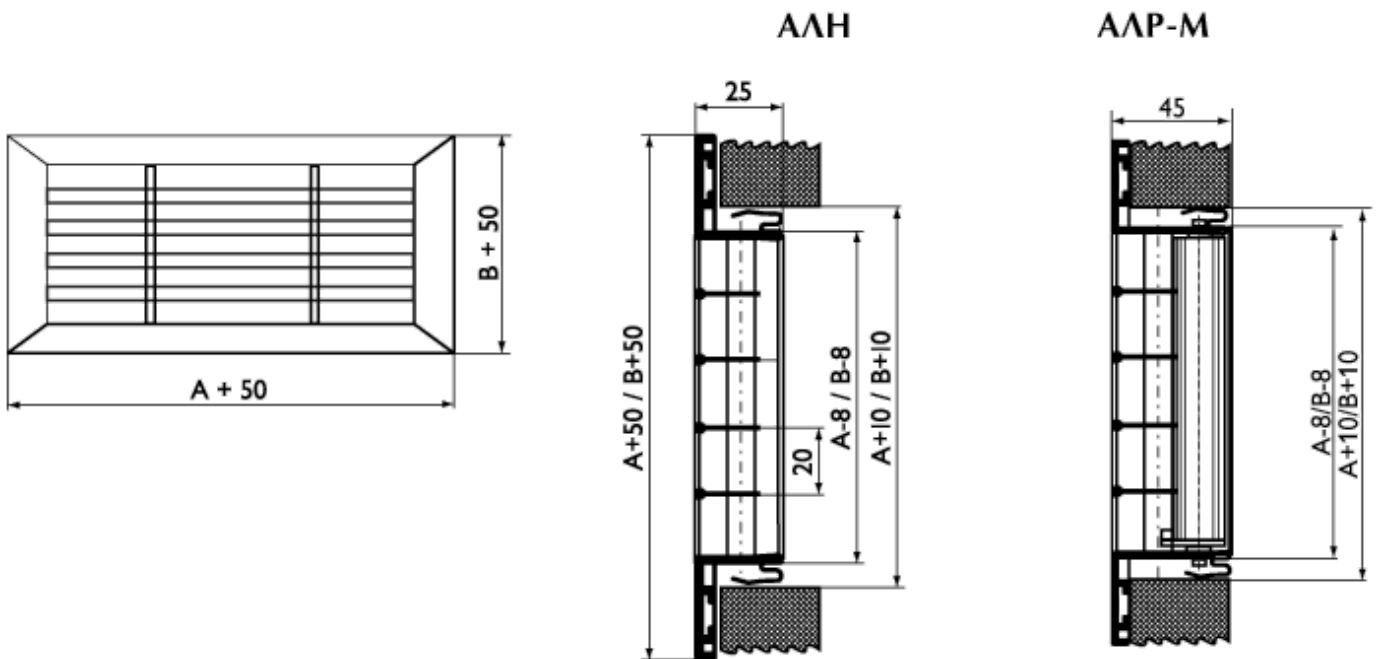
фиксаторов.

Потолочный монтаж рекомендуется производить с помощью самонарезающих винтов.

Для удобства установки решетки могут дополнительно комплектоваться монтажной рамой.

Решетки окрашиваются методом порошкового напыления в белый цвет (RAL 9016). При изготовлении продукции на заказ возможна окраска в любой цвет по каталогу RAL или текстурирование.

Минимальный размер решетки 100 x 100 мм, максимальный 1200 мм по одной из сторон, шаг 50 мм, также возможно изготовление под заказ решеток с нестандартным шагом.



### Данные для подбора решеток АЛН, АЛР-М при подаче воздуха в помещение

Размеры* А x В, мм	F <sub>0</sub> , м <sup>2</sup>	L <sub>WA</sub> < 20дБ (А), ΔP <sub>гр</sub> < 1 Па					L <sub>WA</sub> =25дБ (А)				L <sub>WA</sub> =35дБ (А)					L <sub>WA</sub> ≤ 45дБ (А)				
		L <sub>ор</sub> м <sup>3</sup> /ч	дально- бойность, м при V <sub>x</sub> , м/с		L <sub>ор</sub> м <sup>3</sup> /ч	дально- бойность, м при V <sub>x</sub> , м/с		L <sub>ор</sub> м <sup>3</sup> /ч	ΔP <sub>гр</sub> Па	дально- бойность, м при V <sub>x</sub> , м/с		L <sub>ор</sub> м <sup>3</sup> /ч	ΔP <sub>гр</sub> Па	дально- бойность, м при V <sub>x</sub> , м/с			L <sub>ор</sub> м <sup>3</sup> /ч	ΔP <sub>гр</sub> Па	дально- бойность, м при V <sub>x</sub> , м/с	
			0.2	0.5		0.2	0.5			0.2	0.5			0.2	0.5	0.75			0.5	0.75
200 x 100	0,018	30	1,9	0,7	60	3,6	1,5	180	6	11	4,4	280	14	17	6,8	4,5	350	22	8,5	5,6
300 x 100	0,027	50	2,5	1,0	80	4,0	1,6	240	5	12	4,9	360	12	18	7,3	4,9	500	22	10	6,8
400 x 100	0,036	65	2,8	1,1	100	4,4	1,8	300	5	13	5,3	400	8	18	7,0	4,7	580	17	10	6,8
500 x 100	0,045	80	3,1	1,2	120	4,9	1,9	370	5	15	5,9	520	10	21	8,4	5,6	700	17	11	7,5
600 x 100	0,054	100	3,6	1,4	150	5,3	2,1	420	4	15	6,0	600	8	21	8,5	5,7	780	13	11	7,4
150 x 150	0,020	35	2,1	0,8	60	3,6	1,5	180	6	11	4,4	280	14	17	6,8	4,5	350	22	8,5	5,6
300 x 150	0,041	75	3,1	1,2	120	4,9	1,9	370	5	15	5,9	520	10	21	8,4	5,6	700	17	11	7,5
400 x 150	0,055	100	3,6	1,4	150	5,3	2,1	420	4	15	6,0	600	8	21	8,5	5,7	780	13	11	7,4
500 x 150	0,070	130	4,1	1,7	180	5,6	2,2	530	4	16	6,6	800	8	25	10	6,6	970	12	12	8,0
600 x 150	0,084	150	4,3	1,7	200	5,7	2,3	600	3	17	6,9	900	7	26	10	6,9	1130	12	13	8,7

<b>700 x 150</b>	0,098	170	4,5	1,8	240	6,4	2,6	700	3	19	7,4	1100	8	29	12	7,8	1300	11	14	9,2
<b>800 x 150</b>	0,112	200	5,0	2,0	250	6,2	2,5	740	3	19	7,4	1250	8	31	12	8,3	1500	12	15	10,0
<b>200 x 200</b>	0,036	70	3,1	1,2	100	4,4	1,8	300	5	13	5,3	400	8	18	7,0	4,7	580	17	10	6,8
<b>300 x 200</b>	0,055	100	3,6	1,4	150	5,3	2,1	420	4	15	6,0	600	8	21	8,5	5,7	780	13	11	7,4
<b>400 x 200</b>	0,074	130	4,0	1,6	180	5,6	2,2	530	4	16	6,6	800	8	25	10	6,6	970	12	12	8,0
<b>500 x 200</b>	0,093	160	4,4	1,8	220	6,0	2,4	650	3	18	7,0	1050	8	29	12	7,7	1250	12	14	9,1
<b>600 x 200</b>	0,112	200	5,0	2,0	250	6,2	2,5	740	3	19	7,4	1250	8	31	12	8,3	1500	12	15	10,0
<b>700 x 200</b>	0,131	230	5,3	2,1	270	6,2	2,5	820	3	19	7,6	1400	7	—	13	8,6	1550	9	14	9,5
<b>800 x 200</b>	0,150	270	5,8	2,3	300	6,5	2,6	900	2	19	7,8	1500	7	—	13	8,6	1650	8	14	9,5
<b>1000 x 200</b>	0,188	340	6,5	2,6	350	6,8	2,7	1100	2	21	8,5	1600	5	—	12	8,2	2000	7	15	10,0
<b>300 x 300</b>	0,084	150	4,3	1,7	200	5,7	2,3	600	3	17	6,9	900	7	26	10	6,9	1130	12	13	8,7
<b>400 x 300</b>	0,113	200	4,9	2,0	250	6,2	2,5	740	3	19	7,4	1250	8	—	12	8,3	1500	12	15	10,0
<b>500 x 300</b>	0,142	250	5,5	2,2	290	6,4	2,6	860	2	19	7,6	1450	7	—	13	8,6	1600	8	14	9,4
<b>600 x 300</b>	0,171	300	6,1	2,4	320	6,5	2,6	1000	2	20	8,0	1550	5	—	13	8,3	1800	7	15	9,7
<b>700 x 300</b>	0,200	350	6,6	2,6	400	7,4	3,0	1200	2	22	8,9	1700	5	—	13	8,4	2100	7	16	10,4
<b>800 x 300</b>	0,229	400	7,0	2,8	500	8,8	3,5	1300	2	23	9,1	1900	4	—	13	8,8	2200	6	15	10,2
<b>1000 x 300</b>	0,287	500	7,7	3,1	600	9,3	3,7	1500	2	23	9,3	2200	4	—	14	9,1	2800	6	17	12,0

\* Решетки других размеров и цветов поставляются под заказ, характеристики приведены в каталоге "Воздухораспределители компании "Арктос"

При настилении струи на потолок ее дальнобойность увеличивается в 1.4 раза. При установке регулятора расхода в решетках АЛР-М данные таблицы корректируются:

$$\Delta P_{\text{АЛР-М}}^{\text{полн}} = K \times \Delta P_{\text{полн}},$$

$$L_{\text{WA}}^{\text{АЛР-М}} = L_{\text{WA}} + \Delta L_{\text{WA}}$$

### Значение коэффициента K и $\Delta L_{\text{WA}}$ для решеток АЛР-М

% открытия регулятора расхода	100% b=0°	50% b=30°	30% b=60°
<b>K</b>	1.2	3.7	7.3
<b><math>\Delta L_{\text{WA}}</math>, дБ(А)</b>	2	5	7

Приведенные в таблице данные дальнобойности струи не учитывают принятую схему воздухораздачи и избыточную температуру воздуха в струе. Для определения температуры и скорости воздуха в рабочей зоне необходимо пользоваться указаниями по расчету воздухораспределителей.

### Данные для подбора решеток АЛН, АЛР-М при удалении воздуха из помещения

Размеры* А x В, мм	F <sub>o</sub> , м <sup>2</sup>	L <sub>WA</sub> = 25дБ (А)			L <sub>WA</sub> = 35дБ (А)			L <sub>WA</sub> = 45дБ (А)		
		L <sub>o</sub> , м <sup>3</sup> /ч	$\Delta P_{\text{п}}$ , Па	V <sub>o</sub> , м/с	L <sub>o</sub> , м <sup>3</sup> /ч	$\Delta P_{\text{п}}$ , Па	V <sub>o</sub> , м/с	L <sub>o</sub> , м <sup>3</sup> /ч	$\Delta P_{\text{п}}$ , Па	V <sub>o</sub> , м/с
<b>200 x 100</b>	0,018	180	6	2,8	280	14	3,9	350	22	5,9
<b>300 x 100</b>	0,027	240	5	2,7	360	12	3,6	500	22	5,3
<b>400 x 100</b>	0,036	300	5	2,7	400	8	3,5	580	17	5,4
<b>500 x 100</b>	0,045	370	5	2,6	520	10	3,6	700	17	4,9
<b>600 x 100</b>	0,054	420	4	2,3	600	8	3,5	780	13	4,6
<b>150 x 150</b>	0,020	180	6	2,8	280	14	3,9	350	22	5,6
<b>300 x 150</b>	0,041	370	5	2,6	520	10	3,7	700	17	5,8
<b>400 x 150</b>	0,055	420	4	2,5	600	8	3,8	780	13	5,1
<b>500 x 150</b>	0,070	530	4	2,4	800	8	3,6	970	12	5,6
<b>600 x 150</b>	0,084	600	3	2,3	900	7	3,3	1130	12	5,0
<b>700 x 150</b>	0,098	700	3	2,3	1100	8	3,4	1300	11	5,1
<b>800 x 150</b>	0,112	740	3	2,5	1250	8	3,7	1500	12	4,7
<b>200 x 200</b>	0,036	300	5	2,7	400	8	3,5	580	17	5,4
<b>300 x 200</b>	0,055	420	4	2,5	600	8	3,8	780	13	5,1
<b>400 x 200</b>	0,074	530	4	2,4	800	8	3,4	970	12	5,3
<b>500 x 200</b>	0,093	650	3	2,4	1050	8	3,6	1250	12	5,1

<b>600 x 200</b>	0,112	740	3	2,4	1250	8	3,7	1500	12	5,0
<b>700 x 200</b>	0,131	820	3	2,2	1400	7	3,4	1550	9	4,7
<b>800 x 200</b>	0,150	900	2	2,3	1500	7	3,3	1650	8	4,8
<b>1000 x 200</b>	0,188	1100	2	2,2	1600	5	3,0	2000	7	4,4
<b>300 x 300</b>	0,084	600	3	2,1	900	7	3,3	1130	12	5,0
<b>400 x 300</b>	0,113	740	3	2,5	1250	8	3,4	1500	12	4,6
<b>500 x 300</b>	0,142	860	2	2,4	1450	7	3,5	1600	8	4,9
<b>600 x 300</b>	0,171	1000	2	2,3	1550	5	3,2	1800	7	4,5
<b>700 x 300</b>	0,200	1200	2	2,2	1700	6	3,1	2100	7	4,7
<b>800 x 300</b>	0,229	1300	2	2,2	1900	4	3,0	2200	6	4,6
<b>1000 x 300</b>	0,287	1500	2	1,9	2200	4	3,1	2800	6	3,9

\* Решетки других размеров и цветов поставляются под заказ, характеристики приведены в каталоге воздухораспределители компании "Арктос"

При установке регулятора расхода в решетках АЛР-М данные таблицы корректируются:

$$\Delta P_{\text{АЛР-М}}^{\text{полн}} = K \times \Delta P_{\text{полн}},$$

$$L_{\text{WA}}^{\text{АЛР-М}} = L_{\text{WA}} + \Delta L_{\text{WA}}$$

### Значение коэффициента K и $\Delta L_{\text{WA}}$ для решеток АЛР-М

% открытия регулятора расхода	100% b=0°	50% b=30°	30% b=60°
<b>K</b>	1.2	3.7	7.3
<b><math>\Delta L_{\text{WA}}</math>, дБ(A)</b>	2	5	7

## Решетки УМН и УМР

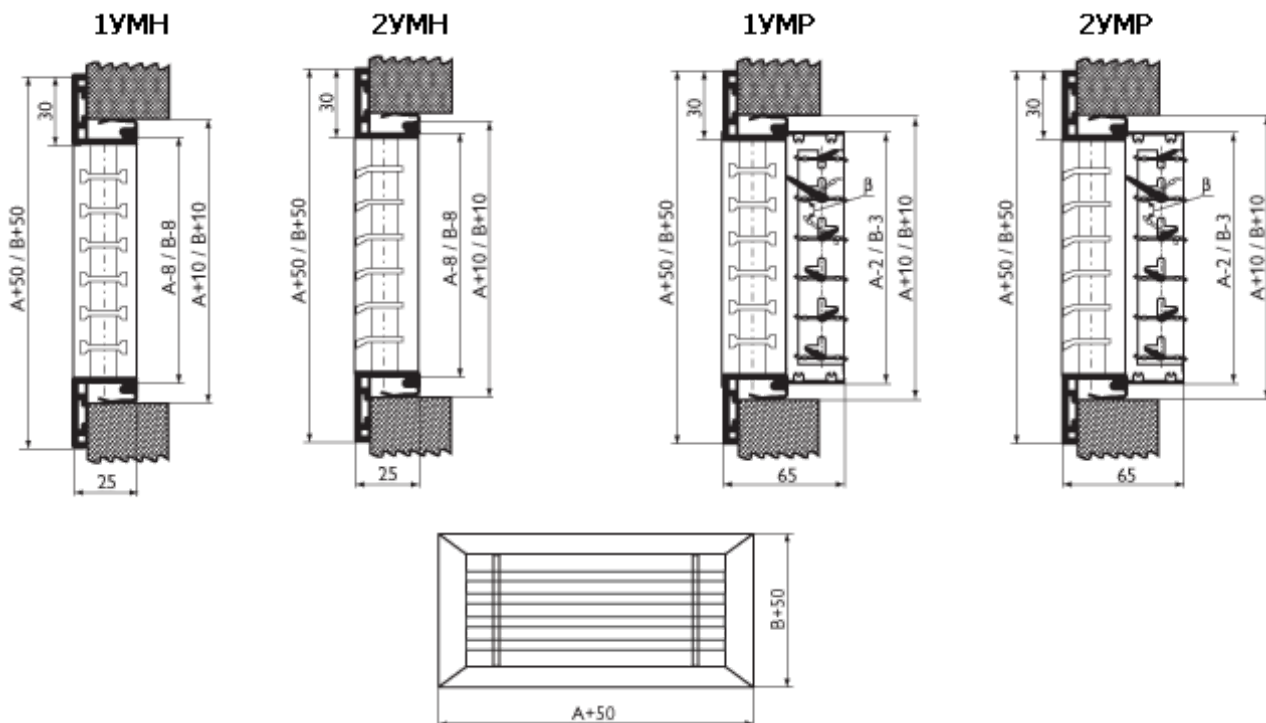
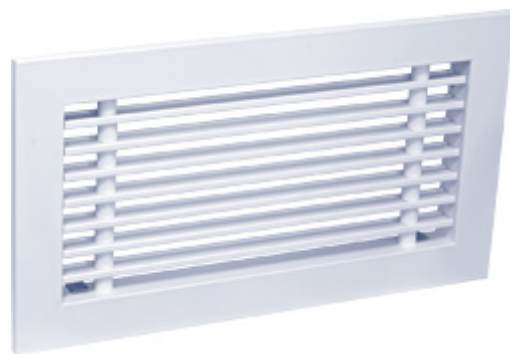
Решетки УМН и УМР предназначены для подачи или удаления воздуха системами вентиляции, кондиционирования и воздушного отопления в помещениях различного назначения, и рекомендуются к применению в тех случаях, когда необходима повышенная прочность воздухораспределительного устройства.

Решетки представляют собой раму прямоугольной формы с неподвижно закрепленными в ней жалюзи из двутаврового (1УМН и 1УМР) или углового (2УМН и 2УМР) профиля. В единый блок элементы решеток соединяются посредством армирующих алюминиевых трубок, придающих высокую прочность всей конструкции.

Решетки УМР дополнительно оснащены регулятором расхода воздуха.

Минимальный размер решетки 150x100 мм, максимальный – 1000x500 мм, с шагом 50 мм.

Решетки изготавливаются из алюминия и окрашиваются методом порошкового напыления в белый цвет (RAL 9016). При изготовлении на заказ возможна окраска решеток в любой цвет по каталогу RAL, анодирование (A1 – бесцветное, A2 – под «бронзу», A3 – под «темную бронзу», A4 – под «золото») или текстурирование.



### Данные для подбора решёток 1УМН, 2УМН, 1УМР и 2УМР при подаче и удалении воздуха

Размер АхВ, мм	F <sub>0</sub> , м <sup>2</sup>	L <sub>WA</sub> =25 дБ(А)					L <sub>WA</sub> =35 дБ(А)					L <sub>WA</sub> =45 дБ(А)				
		L <sub>0</sub> , м <sup>3</sup> /ч	ΔP <sub>пол.</sub> , Па	Дальнобой- ность, м при V <sub>ж</sub> м/с			L <sub>0</sub> , м <sup>3</sup> /ч	ΔP <sub>пол.</sub> , Па	Дальнобой- ность, м при V <sub>ж</sub> м/с			L <sub>0</sub> , м <sup>3</sup> /ч	ΔP <sub>пол.</sub> , Па	Дальнобой- ность, м при V <sub>ж</sub> м/с		
				0,2	0,5	0,75			0,2	0,5	0,75			0,2	0,5	0,75
200 x 100	0,018	130	5	7,1	2,9	1,9	220	14	12	4,8	3,2	370	39	20	8,1	5,4
300 x 100	0,027	170	4	7,6	3,0	2,0	300	11	13	5,4	3,6	480	29	22	8,6	5,7
400 x 100	0,036	210	3	8,1	3,3	2,2	360	9	14	5,6	3,7	590	25	23	9,2	6,1
500 x 100	0,045	240	3	8,3	3,3	2,2	420	8	15	5,8	3,9	680	21	24	9,4	6,3
600 x 100	0,054	270	2	8,6	3,4	2,3	480	7	15	6,1	4,1	770	19	24	9,8	6,5
150 x 150	0,020	140	5	7,3	2,9	1,9	240	13	12	5,0	3,3	390	35	20	8,1	5,4
300 x 150	0,041	230	3	8,4	3,3	2,2	400	9	15	5,8	3,9	640	23	23	9,3	6,2

<b>400 x 150</b>	0,055	280	2	8,8	3,5	2,3	480	7	15	6,0	4,0	780	19	24	9,8	6,5
<b>500 x 150</b>	0,070	330	2	9,2	3,7	2,4	570	6	16	6,3	4,2	910	16	25	10	6,8
<b>600 x 150</b>	0,084	370	2	9,4	3,8	2,5	640	5	16	6,5	4,3	1030	14	26	10	7,0
<b>700 x 150</b>	0,098	410	2	9,6	3,9	2,6	710	5	17	6,7	4,5	1130	12	27	11	7,1
<b>800 x 150</b>	0,112	450	1	9,9	4,0	2,6	770	4	17	6,8	4,5	1240	11	27	11	7,3
<b>200 x 200</b>	0,036	210	3	8,1	3,3	2,2	360	9	14	5,6	3,7	590	25	23	9,2	6,1
<b>300 x 200</b>	0,055	280	2	8,8	3,5	2,3	480	7	15	6,0	4,0	780	19	24	9,8	6,5
<b>400 x 200</b>	0,074	340	2	9,2	3,7	2,5	590	6	16	6,4	4,3	940	15	25	10	6,8
<b>500 x 200</b>	0,093	400	2	9,7	3,9	2,6	680	5	16	6,6	4,4	1100	13	27	11	7,1
<b>600 x 200</b>	0,112	450	1	9,9	4,0	2,6	770	4	17	6,8	4,5	1240	11	27	11	7,3
<b>700 x 200</b>	0,131	500	1	10	4,1	2,7	860	4	17	7,0	4,7	1370	10	28	11	7,4
<b>800 x 200</b>	0,150	550	1	10	4,2	2,8	940	4	18	7,1	4,8	1490	9	28	11	7,6
<b>1000 x 200</b>	0,188	630	1	11	4,3	2,9	1090	3	19	7,4	4,9	1730	8	29	12	7,8
<b>300 x 300</b>	0,084	370	2	9,4	3,8	2,5	640	5	16	6,5	4,3	1030	14	26	10	7,0
<b>400 x 300</b>	0,113	450	1	10	3,9	2,6	780	4	17	6,8	4,6	1240	11	27	11	7,2
<b>500 x 300</b>	0,142	530	1	10	4,1	2,8	900	4	18	7,0	4,7	1440	10	28	11	7,5
<b>600 x 300</b>	0,171	600	1	11	4,3	2,8	1020	3	18	7,3	4,8	1630	8	29	12	7,7
<b>700 x 300</b>	0,200	660	1	11	4,3	2,9	1140	3	19	7,5	5,0	1800	8	30	12	7,9
<b>800 x 300</b>	0,229	720	1	11	4,4	3,0	1240	3	19	7,6	5,1	1960	7	30	12	8,0
<b>1000 x 300</b>	0,287	830	1	11	4,6	3,0	1430	2	20	7,9	5,2	2260	6	31	12	8,3

При настиании струи на поверхность ее дальностью увеличивается в 1,4 раза.  
В решётках с регулятором расхода табличные значения  $\Delta P_{полн}$  и  $L_{WA}$  корректируются:

$$\Delta P_{полн}^{УМР} = K \times \Delta P_{полн}$$

$$L_{WA}^{УМР} = L_{WA} + \Delta L_{WA}$$

% открытия регулятора расхода	100% $\beta=0^\circ$	50% $\beta=60^\circ$	30% $\beta=90^\circ$
<b>K</b>	1,0	1,8	2,5
<b><math>\Delta L_{WA}</math>, дБ(А)</b>	0	5	17

## Решетки с фиксированными жалюзи АЛН-К, АЛР-К, АБН-К, АБР-К



Решетки АЛН-К, АЛР-К, АБН, АБР предназначены для подачи и удаления воздуха системами вентиляции и кондиционирования в помещениях любого назначения.

Решетки АЛН-К представляют собой раму прямоугольной формы с установленными в нее фиксированными под углом  $0^\circ$  горизонтальными жалюзи. В решетках АБН фиксированные жалюзи установлены под углом  $30^\circ$  к горизонтальной плоскости. Коэффициент живого сечения решеток АЛН-К, АБН - КЖ.С. - 0,8, для решеток АЛР-К, АБР - КЖ.С. - 0,65.

Решетки АЛР-К, АБР комплектуются регулятором расхода воздуха. Простота и надежность настенного монтажа к воздуховодам обеспечивается с помощью установленных на боковых стенках

решетки пружинных фиксаторов.

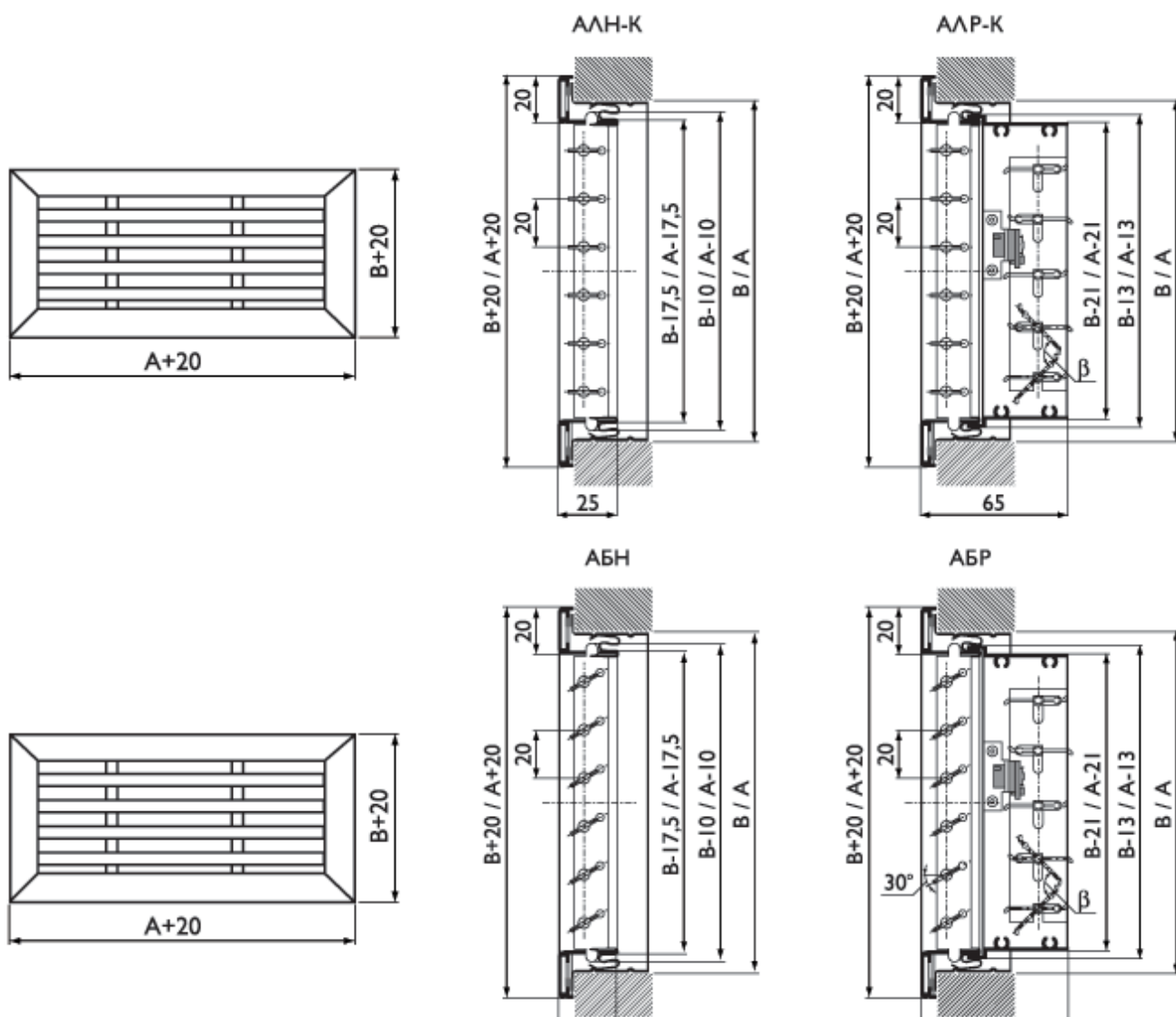
Потолочный монтаж рекомендуется производить с помощью самонарезающих винтов.

Для удобства установки решетки могут дополнительно комплектоваться монтажной рамой.

Решетки изготавливаются из алюминия и окрашиваются методом порошкового напыления в белый цвет (RAL 9016).

При изготовлении продукции на заказ возможна окраска в любой цвет по каталогу RAL или текстурирование.

Минимальный размер решетки 100 x 100 мм, максимальный 800\*500, шаг 50 мм.



## Данные для подбора решеток АЛН-К, АЛР-К при подаче воздуха в помещение

Размеры* x B, мм	Fo, м <sup>2</sup>	L <sub>A</sub> < 20дБ (A), P <sub>п</sub> ≤ 1 Па			L <sub>A</sub> ≤ 20дБ (A)			L <sub>A</sub> = 25дБ (A)			L <sub>A</sub> = 35дБ (A)			L <sub>A</sub> = 45дБ (A)						
		L <sub>ор</sub> м <sup>3</sup> /ч	дально- бойность, м при Vx, м/с		L <sub>ор</sub> м <sup>3</sup> /ч	ΔP <sub>пв</sub> Па	дально- бойность, м при Vx, м/с		L <sub>ор</sub> м <sup>3</sup> /ч	ΔP <sub>пв</sub> Па	дально- бойность, м при Vx, м/с		L <sub>ор</sub> м <sup>3</sup> /ч	ΔP <sub>пв</sub> Па	дально- бойность, м при Vx, м/с		L <sub>ор</sub> м <sup>3</sup> /ч	ΔP <sub>пв</sub> Па	дально- бойность, м при Vx, м/с	
			0.2	0.5			0.2	0.5			0.2	0.5			0.5	0.75			0.5	0.75
200x100	0,014	30	2,1	0,8	120	4	8,3	3,3	180	9	13	5,0	250	17	6,9	4,6	380	38	11	7,0
300x100	0,022	50	2,8	1,1	160	3	8,9	3,6	260	7	14	5,7	350	13	7,7	5,1	520	29	11	7,7
400x100	0,030	65	3,1	1,2	200	2	9,6	3,8	350	7	17	6,7	460	13	8,8	5,9	700	29	13	8,9
500x100	0,039	80	3,4	1,4	250	2	11	4,3	420	6	18	7,1	580	13	10	6,6	800	24	14	9,1
600x100	0,047	100	3,9	1,5	280	2	11	4,3	450	5	17	7,0	680	12	11	7,1	900	21	14	9,3
150x150	0,017	35	2,2	0,9	120	3	7,7	3,1	200	8	13	5,1	280	15	7,2	4,8	400	31	10	6,9
300x150	0,036	75	3,3	1,3	240	2	10	4,2	380	6	17	6,6	550	13	10	6,4	850	30	15	10
400x150	0,049	100	3,7	1,5	300	2	11	4,5	500	6	19	7,5	750	13	11	7,5	1000	23	15	10
500x150	0,062	130	4,3	1,7	380	2	13	5,1	600	5	20	8,1	900	12	12	8,0	1400	28	19	12
600x150	0,076	150	4,6	1,8	440	2	13	5,3	700	5	21	8,6	1000	10	12	8,1	1500	22	18	12
700x150	0,089	170	4,8	1,9	520	2	15	5,8	800	5	22	8,9	1200	10	14	9,0	1800	23	20	14
800x150	0,102	200	5,2	2,1	600	2	16	6,3	1000	5	26	10	1500	12	16	10	1900	19	20	13
200x200	0,032	70	3,2	1,3	220	3	10	4,1	350	6	16	6,5	460	11	8,4	5,6	700	26	13	8,6
300x200	0,050	100	3,7	1,5	300	2	11	4,5	500	6	19	7,5	750	12	11	7,4	1000	22	15	10
400x200	0,069	130	4,1	1,7	400	2	13	5,1	650	5	20	8,2	900	10	12	7,7	1400	23	18	12
500x200	0,087	160	4,5	1,8	480	2	14	5,4	800	5	23	9,2	1200	11	14	9,2	1700	22	19	13
600x200	0,105	200	5,2	2,1	600	2	15	6,2	980	5	25	10	1500	12	16	10	2000	20	21	14
700x200	0,123	230	5,5	2,2	640	2	15	6,1	1050	4	25	10	1600	9	15	10	2200	18	21	14
800x200	0,141	270	6,0	2,4	760	2	17	6,8	1250	5	28	11	1800	9	16	11	2600	19	23	15
300x300	0,079	150	4,5	1,8	400	1	12	4,8	650	4	19	7,7	1000	9	12	7,8	1500	20	18	12
400x300	0,107	200	5,1	2,0	600	2	15	6,1	1000	5	25	10	1400	10	14	10	1880	17	19	13
500x300	0,135	250	5,7	2,3	750	2	17	6,8	1250	5	29	11	1800	10	16	11	2500	19	23	15
600x300	0,163	300	6,2	2,5	850	2	18	7,0	1400	4	29	12	2000	8	16	11	2800	17	23	15
700x300	0,191	350	6,7	2,7	980	1	19	7,5	1600	4	30	12	2200	7	17	11	3400	18	26	17
800x300	0,219	400	7,1	2,9	1100	1	20	7,8	1800	4	—	13	2500	7	18	12	3800	17	27	18

\* Решетки других размеров и цветов поставляются под заказ, характеристики приведены в каталоге воздухораспределители компании "Арктос"

При настилении струи на потолок ее дальность увеличивается в 1,4 раза. В решетках АЛР-К с регулятором расхода табличные значения ΔP и L<sub>WA</sub> корректируются:

$$\Delta P_{полн}^{АЛР-К} = K \times \Delta P_{полн}$$

$$L_{WA}^{АЛР-К} = L_{WA} + \Delta L_{WA}$$

### Значение коэффициента K и L<sub>WA</sub> для решеток АКР-К при α1=0°

% открытия регулятора расхода	100% b=0°	50% b=30°	30% b=60°
K	1.2	3.7	7.3
Δ L <sub>WA</sub> , дБ(A)	2	5	7

Приведенные в таблице данные дальности струи не учитывают принятую схему воздухозадачи и избыточную температуру воздуха в струе. Для определения температуры и скорости воздуха в рабочей зоне необходимо пользоваться указаниями по расчету воздухораспределителей.

## Данные для подбора решеток АБН, АБР-К при подаче воздуха в помещение





<b>200x100</b>	0,014	180	3,6	9	250	5,0	17	380	7,5	38
<b>300x100</b>	0,022	260	3,3	7	350	4,4	13	520	6,6	29
<b>400x100</b>	0,030	350	3,2	7	460	4,3	13	700	6,5	29
<b>500x100</b>	0,039	420	3,0	6	580	4,1	13	800	5,7	24
<b>600x100</b>	0,047	450	2,7	5	680	4,0	12	900	5,3	21
<b>150x150</b>	0,017	200	3,3	8	280	4,6	15	400	6,5	31
<b>300x150</b>	0,036	380	2,9	6	550	4,2	13	850	6,6	30
<b>400x150</b>	0,049	500	2,8	6	750	4,3	13	1000	5,7	23
<b>500x150</b>	0,062	600	2,7	5	900	4,0	12	1400	6,3	28
<b>600x150</b>	0,076	700	2,6	5	1000	3,7	10	1500	5,5	22
<b>700x150</b>	0,089	800	2,5	5	1200	3,7	10	1800	5,6	23
<b>800x150</b>	0,102	1000	2,7	5	1500	4,1	12	1900	5,2	19
<b>200x200</b>	0,032	350	3,0	6	460	4,0	11	700	6,1	26
<b>300x200</b>	0,050	500	2,8	6	750	4,2	12	1000	5,6	22
<b>400x200</b>	0,069	650	2,6	5	900	3,6	10	1400	5,6	23
<b>500x200</b>	0,087	800	2,6	5	1200	3,8	11	1700	5,4	22
<b>600x200</b>	0,105	980	2,6	5	1500	4,0	12	2000	5,3	20
<b>700x200</b>	0,123	1050	2,4	4	1600	3,6	9	2200	5,0	18
<b>800x200</b>	0,141	1250	2,5	5	1800	3,5	9	2600	5,1	19
<b>300x300</b>	0,079	650	2,3	4	1000	3,5	9	1500	5,3	20
<b>400x300</b>	0,107	1000	2,6	5	1400	3,6	10	1880	4,9	17
<b>500x300</b>	0,139	1250	2,5	5	1800	3,6	10	2500	5,0	19
<b>600x300</b>	0,163	1400	2,4	4	2000	3,4	8	2800	4,8	17
<b>700x300</b>	0,191	1600	2,3	4	2200	3,2	7	3400	4,9	18
<b>800x300</b>	0,219	1800	2,3	4	2500	3,2	7	3800	4,8	17
<b>АБН, АБР</b>										
<b>200x100</b>	0,014	190	3,8	16	280	5,6	35	400	7,9	71
<b>300x100</b>	0,022	300	3,8	16	430	5,4	34	600	7,6	66
<b>400x100</b>	0,03	350	3,2	12	550	5,1	30	800	7,4	64
<b>500x100</b>	0,039	420	3,0	11	650	4,6	27	940	6,7	55
<b>600x100</b>	0,047	520	3,1	12	770	4,6	25	1100	6,5	52
<b>150x150</b>	0,017	220	3,6	16	320	5,2	34	500	8,2	81
<b>300x150</b>	0,036	400	3,1	12	650	5,0	30	900	6,9	57
<b>400x150</b>	0,049	550	3,1	12	800	4,5	24	1200	6,8	54
<b>500x150</b>	0,062	650	2,9	10	1000	4,5	24	1300	5,8	40
<b>600x150</b>	0,076	750	2,7	9	1100	4,0	20	1500	5,5	36
<b>700x150</b>	0,089	750	2,3	9	1200	3,7	17	1700	5,3	34
<b>800x150</b>	0,102	900	2,5	8	1200	3,3	13	2000	5,4	36
<b>200x200</b>	0,032	400	3,5	14	650	5,6	38	900	7,8	71
<b>300x200</b>	0,05	550	3,1	11	800	4,4	23	1200	6,7	52
<b>400x200</b>	0,069	700	2,8	9	1000	4,0	20	1400	5,6	39
<b>500x200</b>	0,087	830	2,7	9	1200	3,8	18	1800	5,7	40
<b>600x200</b>	0,105	900	2,4	7	1400	3,7	16	2100	5,6	38
<b>700x200</b>	0,123	1100	2,5	8	1700	3,8	18	2500	5,6	39
<b>800x200</b>	0,141	1200	2,4	7	1900	3,7	17	2800	5,5	36
<b>300x300</b>	0,079	750	2,6	9	1200	4,2	22	1700	6,0	43
<b>400x300</b>	0,107	900	2,3	6	1200	3,1	12	2100	5,5	36
<b>500x300</b>	0,139	1150	2,3	7	2000	4,0	20	2500	5,0	32
<b>600x300</b>	0,163	1400	2,4	7	2200	3,7	17	3200	5,5	36
<b>700x300</b>	0,191	1700	2,5	8	2500	3,6	16	3400	4,9	30
<b>800x300</b>	0,219	1700	2,2	6	2700	3,4	14	3900	4,9	30

\* Решетки других размеров и цветов поставляются под заказ, характеристики приведены в каталоге воздухораспределители компании "Арткос"

В решетках АЛР-К, АБР-К с регулятором расхода табличные значения  $\Delta P_{полн}$  и  $L_{WA}$  корректируются:

$$\Delta P_{полн}^{АБР} = K \times \Delta P_{полн}, \quad L_{WA}^{АБР} = L_{WA} + \Delta L_{WA}$$

## По вопросам продаж и поддержки обращайтесь:

**Архангельск** (8182)63-90-72  
**Астана** +7(7172)727-132  
**Белгород** (4722)40-23-64  
**Брянск** (4832)59-03-52  
**Владивосток** (423)249-28-31  
**Волгоград** (844)278-03-48  
**Вологда** (8172)26-41-59  
**Воронеж** (473)204-51-73  
**Екатеринбург** (343)384-55-89  
**Иваново** (4932)77-34-06  
**Ижевск** (3412)26-03-58  
**Казань** (843)206-01-48

**Калининград** (4012)72-03-81  
**Калуга** (4842)92-23-67  
**Кемерово** (3842)65-04-62  
**Киров** (8332)68-02-04  
**Краснодар** (861)203-40-90  
**Красноярск** (391)204-63-61  
**Курск** (4712)77-13-04  
**Липецк** (4742)52-20-81  
**Магнитогорск** (3519)55-03-13  
**Москва** (495)268-04-70  
**Мурманск** (8152)59-64-93  
**Набережные Челны** (8552)20-53-41

**Нижний Новгород** (831)429-08-12  
**Новокузнецк** (3843)20-46-81  
**Новосибирск** (383)227-86-73  
**Орел** (4862)44-53-42  
**Оренбург** (3532)37-68-04  
**Пенза** (8412)22-31-16  
**Пермь** (342)205-81-47  
**Ростов-на-Дону** (863)308-18-15  
**Рязань** (4912)46-61-64  
**Самара** (846)206-03-16  
**Санкт-Петербург** (812)309-46-40  
**Саратов** (845)249-38-78

**Смоленск** (4812)29-41-54  
**Сочи** (862)225-72-31  
**Ставрополь** (8652)20-65-13  
**Тверь** (4822)63-31-35  
**Томск** (3822)98-41-53  
**Тула** (4872)74-02-29  
**Тюмень** (3452)66-21-18  
**Ульяновск** (8422)24-23-59  
**Уфа** (347)229-48-12  
**Челябинск** (351)202-03-61  
**Череповец** (8202)49-02-64  
**Ярославль** (4852)69-52-93

[www.arktos.nt-rt.ru](http://www.arktos.nt-rt.ru) || [ask@nt-rt.ru](mailto:ask@nt-rt.ru)